

ESTRUTURA CARPORT

ESTRUTURA PARA SUSTENTAÇÃO DE MÓDULOS FOTOVOLTAICO CARPORT (COM VEDAÇÃO)

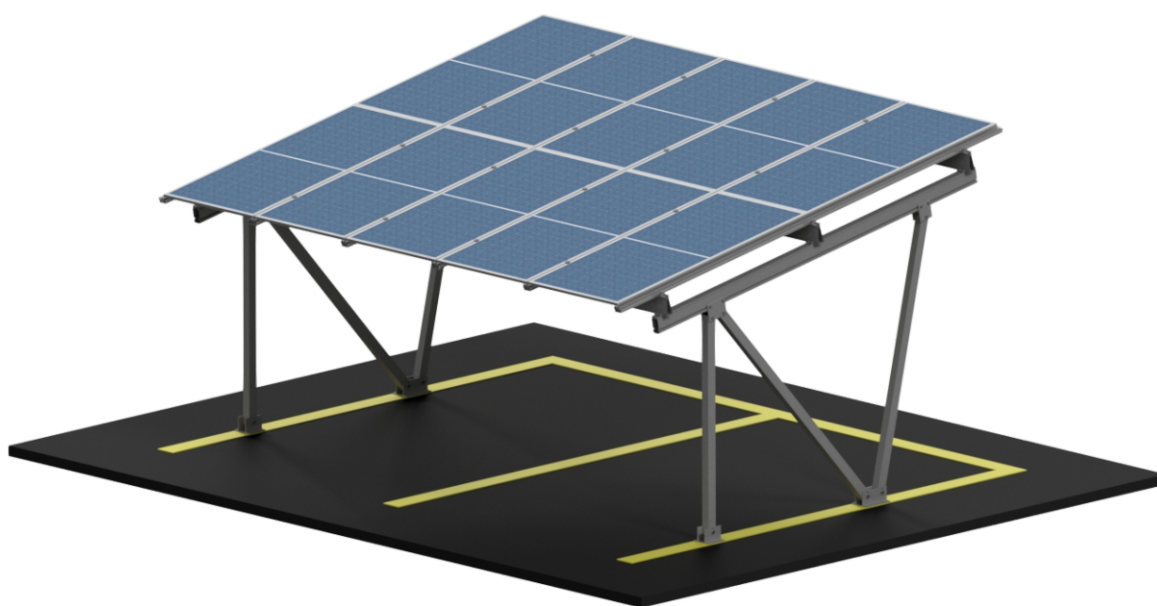


Imagem meramente ilustrativa - 2 Vagas 10 Módulos

PRINCIPAIS CARACTERÍSTICAS

- Estrutura para estacionamento com sistema de vedação completa;
- Ângulo de inclinação 10°;
- Material de liga leve facilita o manuseio, instalação e transporte;

ALTA SEGURANÇA

- Aterramento de módulo e perfil através de clips;
- Fácil instalação dispensa fixação módulo a módulo;

EXCELENTE DESEMPENHO

- 100% de Estanqueidade e dispensa uso de borrachas;
- Vida útil acima de 25 anos;
- Materiais em alumínio anodizado 6005-T6 e periféricos em aço inox garantindo maior resistência à corrosão;

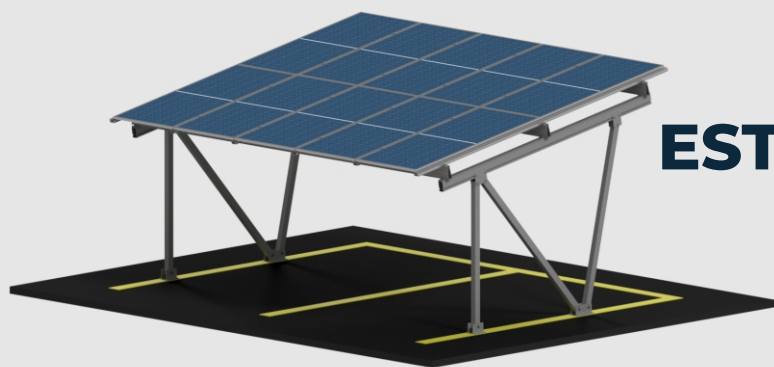


Rua São Bernardino nº 12
Pq. Anhanguera - CEP: 05120-050
São Paulo - SP



(11) 3648-7830
contato@phb.com.br





ESTRUTURA CARPORT PARA ESTACIONAMENTO

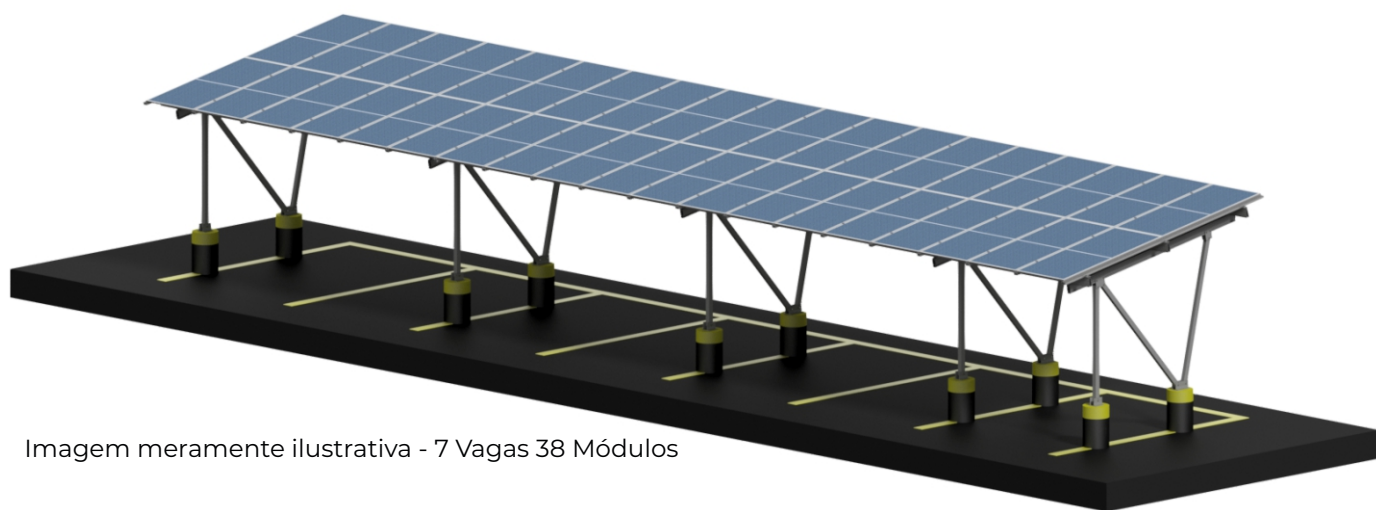


Imagem meramente ilustrativa - 7 Vagas 38 Módulos

Aplicação: Em estacionamento com uma ou mais vagas.

Material: Estrutura em alumínio anodizado e periféricos (parafusos e porcas) de aço inox.

Característica:

- Estrutura com sistema **100% Estanque**, captação de água feita através de calhas de alumínio e dispensa uso de borrachas.
- Montagem de 2 módulos na posição vertical;
- Estrutura com limitação de até 20 Vagas por fileira. (*consulte nossos vendedores para maiores instalações*);
- Fácil instalação, dispensa uso de máquinas de solda;
- Vão de abertura de portas para 1 vaga: 3120,0 mm (desconsiderando bases de concreto);
- Vão de abertura de portas para 2 vagas: 5920,0 mm* (desconsiderando bases de concreto);
- Conformidade com Isopletas Região I 30 m/s (108 km/h), Região II 35 m/s (126 km/h), Região III 40 m/s (144 km/h), Região IV 45 m/s (162K m/h) e Região V 50 m/s (180K m/h) conforme (NBR-6123).

*Exceto para composições de 2 Vagas: 5720,0mm e 5820,0 mm para 10, 12, 13 e 20 Vagas (desconsiderando bases de concreto)



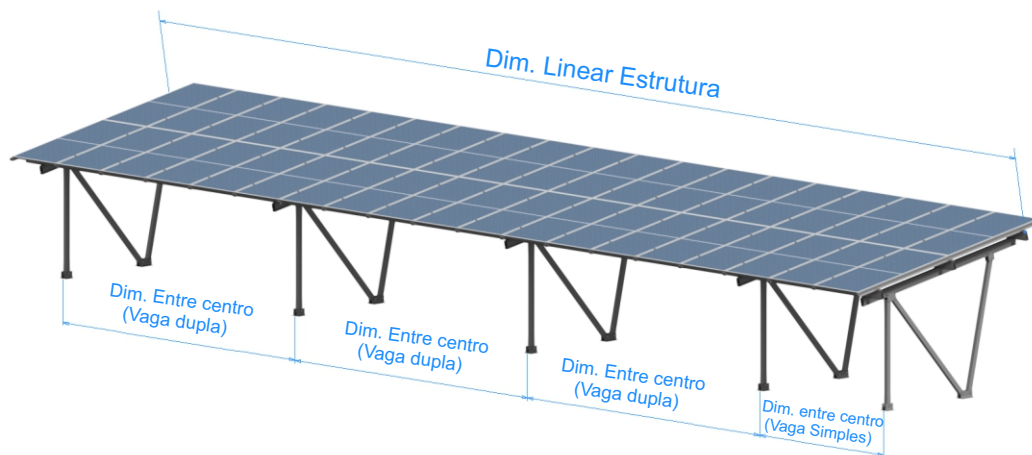
Rua São Bernardino nº 12
Pq. Anhanguera - CEP: 05120-050
São Paulo - SP



(11) 3648-7830
contato@phb.com.br



Dimensões de Vaga da Estrutura Carport



Exemplo de Estrutura de 7 Vagas 38 Módulos

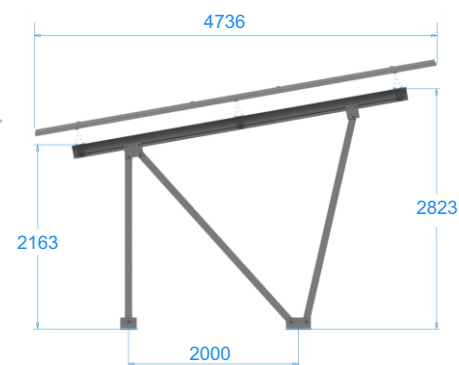


Tabela de dimensões* de disposições de vaga

Nº de Vagas	Nº de Módulos	Dim. Linear Estrutura	Dim. Entre centro (Vaga Dupla)	Dim. Entre centro (Vaga Simples)
1 Vaga	6 Módulos	3700,0 mm	-	3200,0 mm
2 Vagas	10 Módulos	6000,0 mm	5800,0 mm	-
3 Vagas	16 Módulos	9400,0 mm	6000,0 mm	3200,0 mm
4 Vagas	22 Módulos	12900,0 mm	6000,0 mm	-
5 Vagas	28 Módulos	16300,0 mm	6000,0 mm	3200,0 mm
6 Vagas	32 Módulos	18600,0 mm	6000,0 mm	-
7 Vagas	38 Módulos	22100,0 mm	6000,0 mm	3200,0 mm
8 Vagas	42 Módulos	24400,0 mm	6000,0 mm	-
9 Vagas	48 Módulos	27850,0 mm	6000,0 mm	3200,0 mm
10 Vagas	52 Módulos	30200,0 mm	5900,0 mm	-
11 Vagas	58 Módulos	33600,0 mm	6000,0 mm	3200,0 mm
12 Vagas	62 Módulos	35900,0 mm	5900,0 mm	-
13 Vagas	68 Módulos	39350,0 mm	5900,0 mm	3200,0 mm
14 Vagas	74 Módulos	42800,0 mm	6000,0 mm	-
15 Vagas	80 Módulos	46250,0 mm	6000,0 mm	3200,0 mm
16 Vagas	84 Módulos	48600,0 mm	6000,0 mm	-
17 Vagas	90 Módulos	52000,0 mm	6000,0 mm	3200,0 mm
18 Vagas	94 Módulos	54300,0 mm	6000,0 mm	-
19 Vagas	100 Módulos	57800,0 mm	6000,0 mm	3200,0 mm
20 Vagas	104 Módulos	60100,0 mm	5900,0 mm	-

*Para execução do projeto é indispensável o uso do Explodido/Guia de montagem referente ao seu projeto. Dimensão do Módulo considerado Dmegc 605Wp (2384,0 x 1134,0 mm)



Rua São Bernardino nº 12
Pq. Anhanguera - CEP: 05120-050
São Paulo - SP



(11) 3648-7830
contato@phb.com.br



Componentes da Estrutura Carport



Suporte Base Frontal

- **Aplicação:** Fixação do perfil haste no perfil travessa.
- **Material:** Alumínio anodizado fosco.
- **Característica:** 4 parafusos sextavado M12x30mm, 2 parafusos M16x130mm.



Suporte Base Traseira

- **Aplicação:** Fixação do perfil haste no perfil travessa.
- **Material:** Alumínio anodizado fosco.
- **Característica:** 4 parafusos sextavado M12x30mm, 1 parafuso M16x130mm.



Base Frontal

- **Aplicação:** Fixado em base de concreto, para a sustentação do perfil haste.
- **Material:** Alumínio anodizado fosco.
- **Característica:** 1 parafuso M16x140mm.



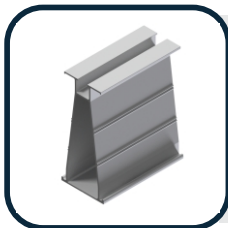
Base Traseira

- **Aplicação:** Fixado em base de concreto, para a sustentação do perfil haste.
- **Material:** Alumínio anodizado fosco.
- **Característica:** 2 parafusos M16x140mm.



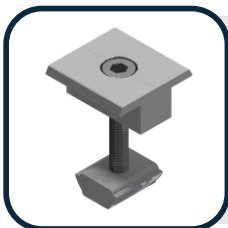
Chumbador

- **Aplicação:** Chumbamento da estrutura em base de concreto.
- **Material:** Aço Inox.
- **Característica:** Chumbador (Parabolt) M16x120mm.



Perfil Viga

- **Aplicação:** Fixado no perfil travessa para fazer a sustentação dos perfis calhas.
- **Material:** Alumínio anodizado fosco.
- **Característica:** Perfil para a sustentação dos perfis calhas.



Grampo Intermediário

- **Aplicação:** Junção entre dois módulos fotovoltaicos.
- **Material:** Alumínio anodizado fosco.
- **Característica:** Grampo para *frame* de 30 e 35mm.



Rua São Bernardino nº 12
Pq. Anhanguera - CEP: 05120-050
São Paulo - SP



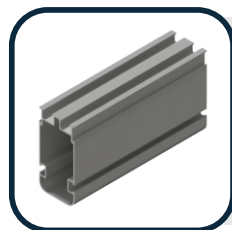
(11) 3648-7830
contato@phb.com.br

Componentes da Estrutura Carport



Perfil Haste

- **Aplicação:** Construção da estrutura.
- **Material:** Alumínio anodizado fosco.
- **Característica:** Responsável pela construção e inclinação.



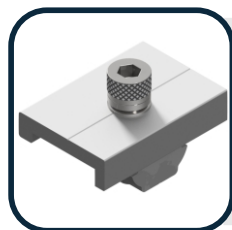
Perfil Travessa

- **Aplicação:** Fixado no suportes, para fazer a sustentação do perfil viga.
- **Material:** Alumínio anodizado fosco
- **Característica:** Perfil para sustentação dos perfis viga.



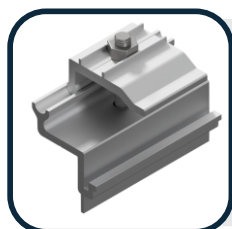
Emenda

- **Aplicação:** Emenda do perfil viga.
- **Material:** Alumínio anodizado fosco.
- **Característica:** 16 parafuso auto brocante ¼" x1".



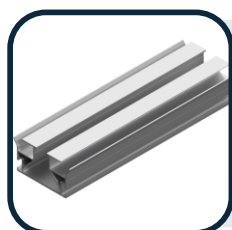
Grampo Perfil tipo Br14

- **Aplicação:** Realiza a fixação do perfil calha vertical no perfil viga.
- **Material:** Alumínio anodizado fosco.



Grampo Fixação Traseira

- **Aplicação:** Fixação pela traseira do módulo.
- **Material:** Alumínio anodizado fosco.
- **Característica:** Grampo para *frame* de 30 e 35mm.



Perfil Calha Vertical

- **Aplicação:** Fixado no perfil viga.
- **Material:** Alumínio anodizado fosco.
- **Característica:** Perfil para a sustentação do módulo e escoamento de água



Calha Horizontal

- **Aplicação:** Calha Horizontal, atua entre encontros de módulos.
- **Material:** Alumínio anodizado fosco.
- **Característica:** Realiza a captação de água.



Rua São Bernardino nº 12
Pq. Anhanguera - CEP: 05120-050
São Paulo - SP



(11) 3648-7830
contato@phb.com.br

Componentes da Estrutura Carport



Pasta Antiengripante c/ alto teor de Grafite

- **Aplicação:** Aplicar a pasta de grafite na área de contato inox com inox.
- **Material:** Pasta com alto teor de Grafite.
- **Característica:** Realiza o antiengripamento da rosca do parafuso com a porca.



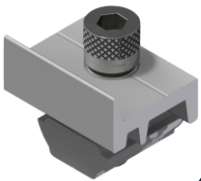
Tampa de proteção perfil Travessa

- **Aplicação:** Aplicar nas extremidades do perfil Travessa.
- **Material:** Plástico ABS.
- **Característica:** Fechamento da abertura lateral do perfil.



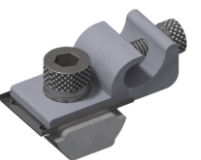
Tampa de proteção perfil Viga

- **Aplicação:** Aplicar nas extremidades do perfil Travessa.
- **Material:** Plástico ABS.
- **Característica:** Fechamento da abertura lateral do perfil.



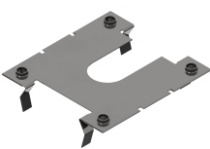
Grampo de Alumínio Trava Perfil

- **Aplicação:** Fixado no perfil travessa, realiza o travamento do perfil viga sobre o perfil travessa.
- **Material:** Alumínio anodizado fosco.



Grampo de Aterramento

- **Aplicação:** Fixado apenas em um dos extremos de cada perfil.
- **Material:** Alumínio anodizado fosco e aço Inox.
- **Característica:** Para o encaixe do cabo de aterramento.



Clip de Aterramento

- **Aplicação:** Instalado juntamente com o grampo intermediário, mantendo o contato entre o perfil e o *frame* do módulo e entre o perfil viga e o perfil calha vertical.
- **Material:** Aço Inox.
- **Característica:** Rompe o anodizado do perfil e *frame* do módulo.



Rua São Bernardino nº 12
Pq. Anhanguera - CEP: 05120-050
São Paulo - SP



(11) 3648-7830
contato@phb.com.br